

**Bolero**



**2024 GRAVEL  
WORLD CHAMPIONSHIPS**



**FLANDERS - FORESTS OF BRABANT  
BELGIUM**

**THE WORLD  
OF GRAVEL  
IS COMING  
HALLE - LEUVEN  
5 & 6 OCT 2024**

[WWW.GRAVELCHAMPIONSHIPSFLANDERS.COM](http://WWW.GRAVELCHAMPIONSHIPSFLANDERS.COM)

**#FLANDERS2024**

**OUR SUSTAINABILITY PLAN**



# INTRO

Op 5 en 6 oktober 2024 verwelkomt Vlaanderen de 2024 Bolero UCI Gravel World Championships. Het WK Gravel komt thuis in de bakermat van de wielersport. Vlaanderen en de hele wielersport mogen zich bijgevolg opmaken voor een ongetwijfeld memorabele editie in de Brabantse Wouden. Deze editie geeft ons de kans om de gravelersport voor eens en voor altijd op de kaart te zetten na het succesvolle Europese en Belgische kampioenschap van 2023. Het biedt de opportuniteit om vooruit te kijken, om samen de uitdagingen van de gravelersport aan te gaan en nieuwe herinneringen te creëren. Het is immers van cruciaal belang kritisch te blijven en vooruit te gaan. In een nieuwe sport, in nieuwe tijden met nieuwe uitdagingen.

Eén van die uitdagingen is duurzaamheid. Bewust omgaan met het milieu heeft de voorbije jaren een centrale plaats gekregen in onze maatschappij. Daarom heeft de 2024 UCI Gravel World Championships in Vlaanderen het doel om toonaangevend te worden op vlak van duurzaamheid. Tijdens de 2024 Bolero UCI Gravel World Championships zal de UCI samen met de Vlaamse Overheid, de gaststeden, het LOC (het lokaal organisatiecomité), de Brabantse Wouden en alle betrokken lokale partijen zijn schouders onder deze doelstelling zetten.



# INHOUD

Intro	2
Inhoud	3
Overzicht	4
Duurzaamheidsstrategie	5
Energieverbruik	6
Waterverbruik	7
Ruimtegebruik	8
Klimaat	9
Afval	10
Catering	11
Materialen	12
Mobiliteit	13
Mobiliteit	14
Toegankelijkheid & inclusiviteit	15
Gezonde levensstijl	16
Veiligheid	17
Fair play	18
Legacy	19
Duurzaamheidsvisual	20
Dankwoord	21
Partners	22



Bolero



2024 GRAVEL  
WORLD CHAMPIONSHIPS

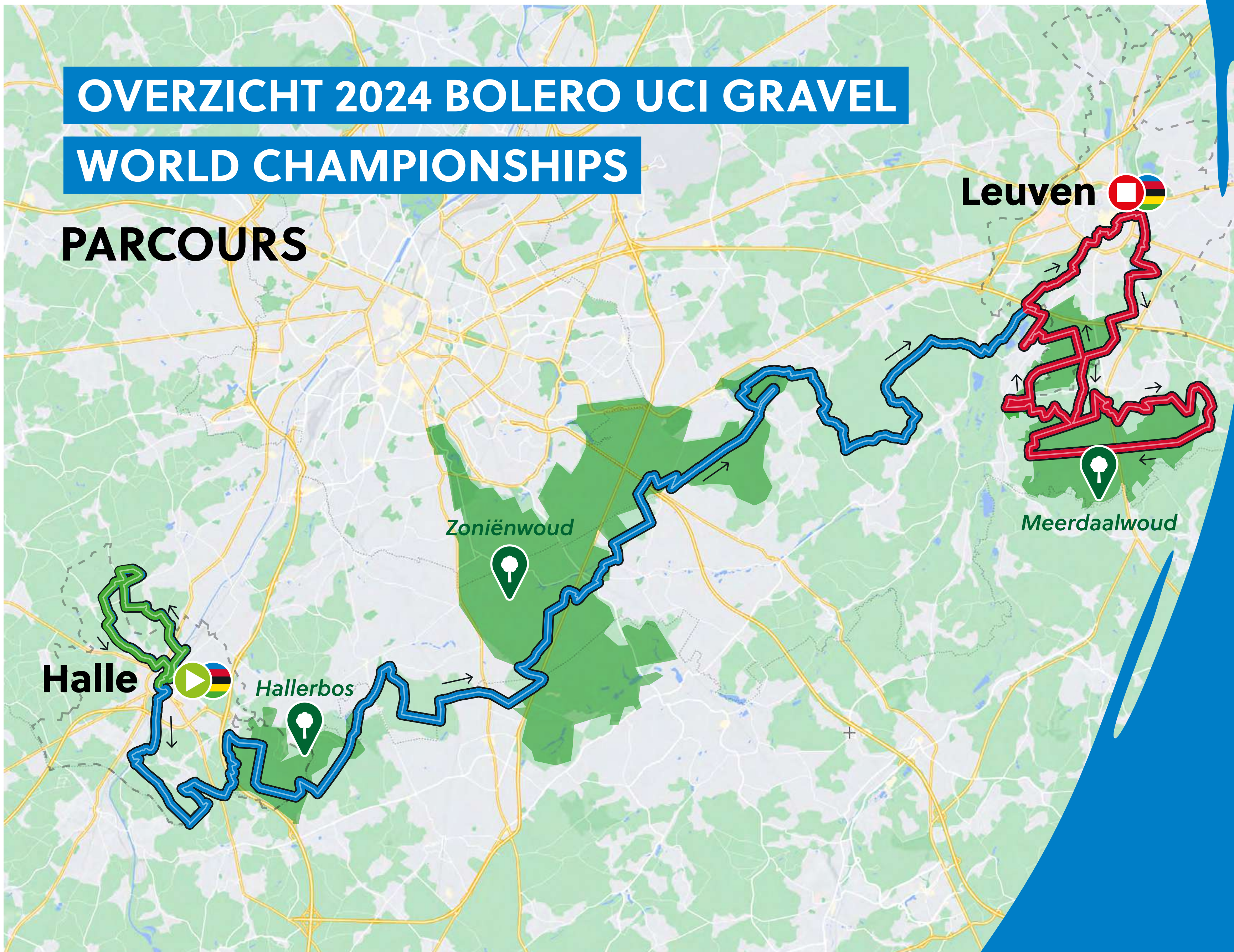
FLANDERS - FORESTS OF BRABANT  
BELGIUM



# OVERZICHT 2024 BOLERO UCI GRAVEL

## WORLD CHAMPIONSHIPS

### PARCOURS



**3E WK GRAVEL**

**UITDAGEND  
PARCOURS MET  
70% OFFROAD**

**+40 DEELNEMENDE  
LANDEN**

**+22 CATEGORIËN**

**2 DAGEN GRAVEL OP  
5 & 6 OKTOBER 2024!**

**VORIG WK GRAVEL:  
VENETO, ITALIË**

**Bolero**



2024 GRAVEL  
WORLD CHAMPIONSHIPS

FLANDERS - FORESTS OF BRABANT  
BELGIUM



# DUURZAAMHEIDSSTRATEGIE

De 2024 Bolero Gravel World Championships streeft ernaar een pionier te zijn op het gebied van duurzaamheid. Dit doel wordt nagestreefd door doordachte en effectieve maatregelen te implementeren. Om deze ambitie te realiseren, is een grondige duurzaamheidsstrategie ontwikkeld, die is onderverdeeld in verschillende centrale thema's die de kern vormen van het engagement voor een milieubewust en verantwoord evenement.



ENERGIEVERBRUIK



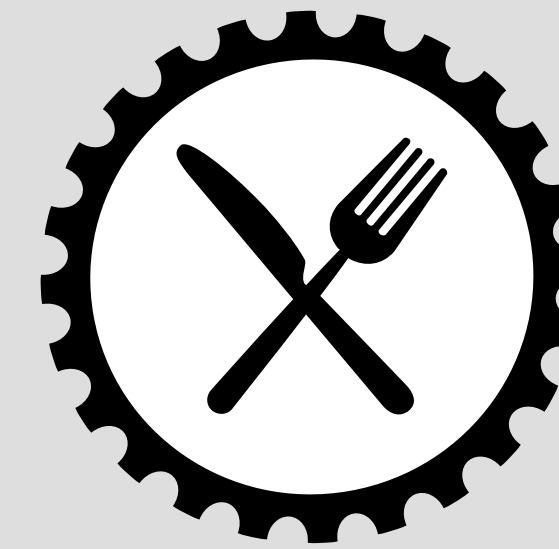
WATERVERBRUIK



RUIMTEGEBRUIK



AFVAL



CATERING



MATERIALEN



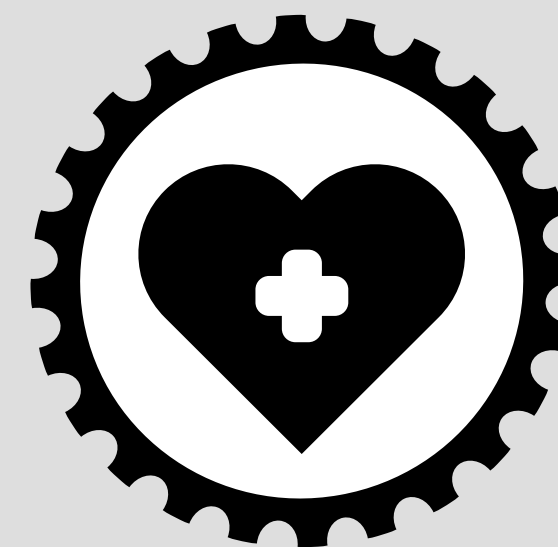
MOBILITEIT



KLIMAAT



TOEGANKELIJKHEID &  
INCLUSIVITEIT



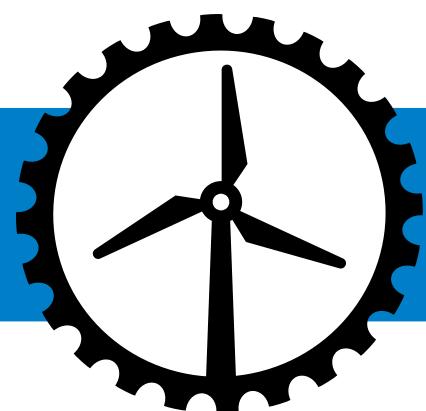
GEZONDE  
LEVENSTIJL



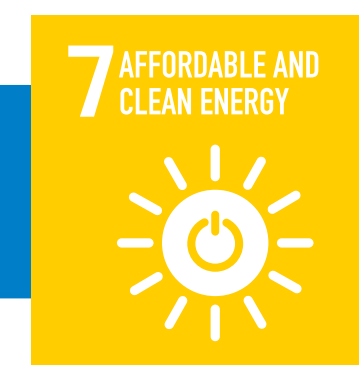
VEILIGHEID



FAIR PLAY



# ENERGIEVERBRUIK



## AMBITIE

- *Het energieverbruik reduceren in aanloop naar en tijdens het evenement.*
- *Grijze energie en klassieke dieselgeneratoren worden tot een minimum beperkt.*
- *In de kijker zetten van hernieuwbare energie, de energie van de toekomst.*

## ACTIEPUNTEN

### DUURZAME KANTOREN

Het LOC organiseert het evenement vanuit moderne en ecologisch verantwoorde kantoren en beperkt het energieverbruik. Voor de opslag van alle benodigde materialen maakt het LOC gebruik van het nieuwe, milieuvriendelijke magazijn van Golazo. Dit magazijn bevat een groengevel, een groendak en zonnepanelen.

### DUIDELIJKE AFSPRAKEN

Via het duurzaamheidscharter, opgesteld door het LOC, worden er duidelijke afspraken gemaakt met de verschillende actoren, zoals o.a. standhouders, cateraars en partners, over energiebesparende maatregelen.

### GEbruik STEDELIJKE GROENE STROOM

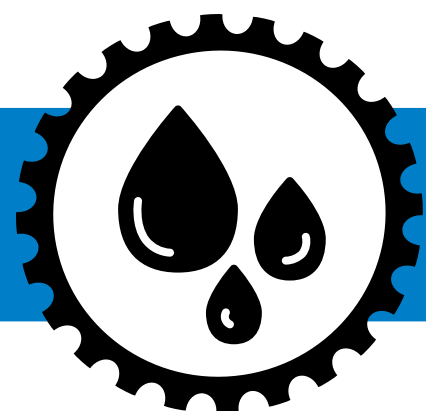
In alle gaststeden zal gebruik worden gemaakt van het bestaande elektriciteitsnet om zo optimaal te genieten van de stedelijke groene stroom. Door afspraken te maken met de stedelijke diensten, zorgt het LOC voor een naadloze integratie van het WK Gravel in de bestaande infrastructuur.

### HIËRARCHIE INZET ENERGIEBRONNEN

Indien er sites zijn waarbij niet kan aangesloten worden op het vaste elektriciteitsnet, worden er alternatieven voorzien en worden klassieke dieselgeneratoren zoveel mogelijk beperkt. Onderstaande volgorde zal gehanteerd worden:

1. *Gebruik stedelijke (groene) netstroom*
2. *Groene batterij / alternatieven op zone-energie*
3. *Inzet biodiesel generatoren*

Het LOC zal hiervoor samenwerken met Bolt Energie.



# WATERVERBRUIK



## AMBITIE

- *Het waterverbruik reduceren in aanloop naar en tijdens het evenement.*
- *Transport en verpakking van water verminderen (door voorzien van waterpunten voor fans, deelnemers en crew)*

## ACTIEPUNTEN

### OPENBARE TOILETTEN

In samenwerking met de gaststeden worden de specifieke details en de locaties van de openbare toiletten nauwkeurig vastgelegd in het evenementenplan. Hierbij wordt gestreefd om deelnemers, bezoekers en andere betrokkenen zo gemakkelijk mogelijk toegang te bieden tot de bestaande infrastructuur, wat de behoefte aan tijdelijke voorzieningen minimaliseert.

### INZET TOILETWAGENS EN VACUÛMTOILETTEN

Waar er onvoldoende openbare toiletten beschikbaar zijn, wordt er gekeken naar alternatieve oplossingen en worden chemische toiletten zoveel mogelijk beperkt. Onderstaande volgorde zal hierbij gehanteerd worden:

1. *Gebruik bestaande openbare toiletten*
2. *Inzet toiletwagens (indien afvalwater kan geloosd worden in bestaande rioleringen)*
3. *Inzet vacuümtoiletten*
4. *Inzet chemisch toilet*

### DRINKWATERFONTEINEN

Vooraf worden reeds aanwezige vaste drinkwaterpunten gecommuniceerd zodat deze een maximum kunnen gebruikt worden. Tijdens het evenement zullen extra drinkwaterpunten worden geïnstalleerd om zo in te zetten op het gebruik van herbruikbare flessen.

### MILIEUVRIENDELIJKE

### SCHOONMAAKPRODUCTEN

Gebruik van milieuvriendelijke schoonmaakproducten (EU Ecolabel) door het LOC op de diverse sites.

### DUIDELIJKE AFSPRAKEN

Via het duurzaamheidscharter, opgesteld door het LOC, worden er duidelijke afspraken gemaakt met de verschillende actoren, zoals o.a. standhouders, cateraars en partners, over waterbesparende maatregelen.



# RUIMTEGEBRUIK

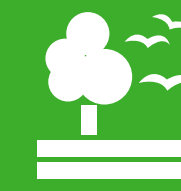
9 INDUSTRY, INNOVATION AND INFRASTRUCTURE



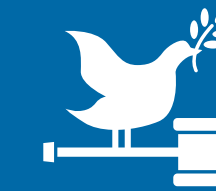
11 SUSTAINABLE CITIES AND COMMUNITIES



15 LIFE ON LAND



16 PEACE, JUSTICE AND STRONG INSTITUTIONS



## AMBITIE

- *Optimaal gebruik maken van bestaande gebouwen*
- *Het respecteren van geluidsnormen en van de omgeving.*
- *Bescherming van fauna en flora*

## ACTIEPUNTEN

### GEBRUIK BESTAANDE GEBOUWEN

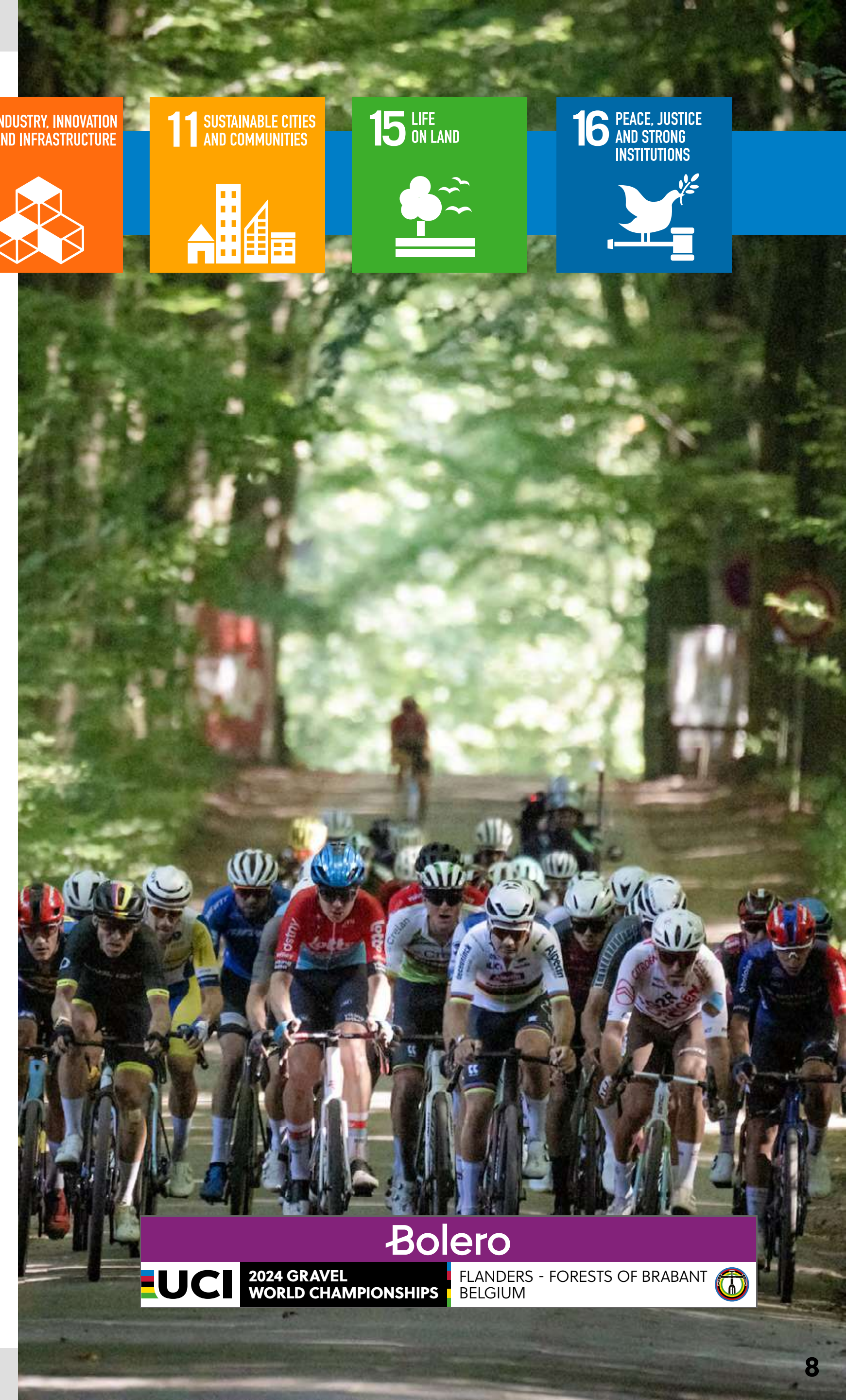
Er wordt overal gebruik gemaakt van bestaande gebouwen. Door gebruik te maken van de bestaande infrastructuur, wordt de noodzaak voor nieuwe constructies verminderd. Enkel voor de VIP Lunch zal beroep gedaan worden op een stretchtent omdat er in de dichte omgeving geen geschikte ruimte is hiervoor.

### RESPECTEREN GELUIDSNORMEN

De geluidsnormen zullen tijdens het evenement gerespecteerd worden. Aan onze leverancier van geluidsmateriaal zal gevraagd worden om te zorgen voor een optimale spreiding van het geluid over het publiek.

### RESPECTEREN OMGEVING EN BIODIVERSITEIT

Er zal met respect worden omgegaan met de bodem en de beplanting. De bescherming van de bodem, flora en fauna staan centraal in deze inspanningen, waarbij verschillende maatregelen worden genomen om de impact tot een minimum te beperken.



Bolero



2024 GRAVEL  
WORLD CHAMPIONSHIPS

FLANDERS - FORESTS OF BRABANT  
BELGIUM

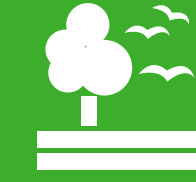






# KLIMAAT

15 LIFE ON LAND



16 PEACE, JUSTICE AND STRONG INSTITUTIONS



## AMBITIE

- *Beschermen natuurgebied*

## ACTIEPUNTEN

### Samenwerking Agentschap Natuur & Bos

In samenwerking met het Agentschap Natuur & Bos wordt er gezorgd dat het evenement de natuur zo min mogelijk belast. Het agentschap biedt deskundige begeleiding en advies om het evenement duurzaam te organiseren. Dit houdt in dat er gezamenlijke inspanningen geleverd worden om het ecosysteem te beschermen en te behouden tijdens en na het evenement. Er zullen bijvoorbeeld maatregelen worden genomen om bodemerosie te voorkomen en om ervoor te zorgen dat flora en fauna in het gebied niet verstoord worden.

### Biodiversiteit

Het parcours van het WK Gravel loopt door enkele van de meest waardevolle en beschermde natuurgebieden in België, die deel uitmaken van het Natura 2000-netwerk. Dit Europese netwerk beschermt natuurgebieden die belangrijk zijn voor de biodiversiteit. Het evenement streeft naar een balans tussen een uitdagend parcours en natuurbehoud.

**Hallerbos:** *Het Hallerbos, beroemd om zijn prachtige paarse tapijt van wilde hyacinten in het voorjaar, is een uniek oud bos dat talrijke zeldzame flora en fauna herbergt.*

**Zoniënwoud:** *Het Zoniënwoud is een van de belangrijkste oude oerbossen in België en Europa, met een rijke biodiversiteit en oude beukenbossen. Bovendien is het een belangrijk toevluchtsoord voor vele zeldzame diersoorten.*

**Dijlevallei:** *De Dijlevallei, met zijn moerassen, graslanden en bossen, vormt een belangrijk leefgebied voor vele vogelsoorten, amfibieën en insecten. Dit gebied is een cruciale habitat voor verschillende vogelsoorten en andere dieren.*

Bolero



2024 GRAVEL  
WORLD CHAMPIONSHIPS

FLANDERS - FORESTS OF BRABANT  
BELGIUM





# AFVAL



## AMBITIE

- *Het vermijden van afval, het hergebruiken en het recyclen van materialen.*
- *Het organiseren van een proper WK*

## ACTIEPUNTEN

### VOORKOMEN VAN AFVAL

Het afvalbeleid omvat initiatieven zoals het vermijden van een publiciteitskaravaan en het stimuleren van herbruikbare materialen en digitale alternatieven. Flyers en plastic verpakkingen bij gadgets zullen verboden zijn. Ook de renners worden aangemoedigd verantwoordelijkheid te nemen voor hun afval via de gravelcode.

### WASTE MANAGEMENT PLAN

Een goed doordacht afvalbeheerplan is cruciaal voor de duurzame organisatie van het WK Gravel. Het doel van dit plan is om de hoeveelheid afval die wordt geproduceerd tijdens het evenement te minimaliseren en de impact op het milieu te beperken.

## RECYCLAGE

Afvaloperatoren en gaststeden zorgen samen voor afvalverzameling en -verwerking voor en achter de schermen. Dit zowel voor, tijdens als na het evenement. Strategisch geplaatste afvalbakken en speciale 'litter zones' bevorderen bewust afvalbeheer bij deelnemers en toeschouwers.

## INZET GREEN TEAMS/ECO-TEAMS

Green teams zullen tijdens het evenement op drukke locaties en langs het parcours afval opruimen en duurzaamheid promoten. Ze krijgen vooraf informatie en materialen, en blijven ook na het evenement actief om het gebied schoon te houden.

## SENSIBILISERINGSCAMPAGNE

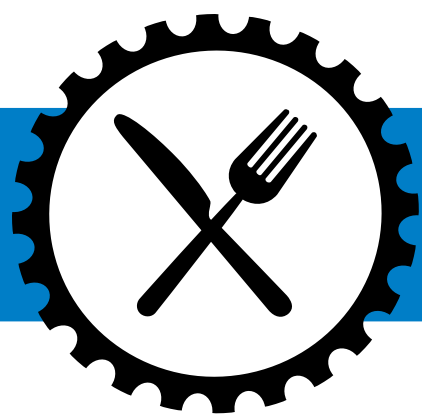
Het LOC lanceert in september een grote campagne over afval voor het publiek, de community en atleten, zowel voor als tijdens het evenement. Er wordt een duurzaamheidscharter opgesteld voor partners en standhouders om ook bij hen het afval te minimaliseren.

## DIGITALE FOCUS

Het WK Gravel zal voornamelijk digitale communicatie gebruiken om print- en drukwerk te verminderen.

## DUIDELIJKE AFSPRAKEN

Via het duurzaamheidscharter, opgesteld door het LOC, worden er duidelijke afspraken gemaakt met de verschillende actoren, zoals o.a. standhouders, cateraars en partners, over afvalbesparende maatregelen.



# CATERING

## AMBITIE

- *Inzet van herbruikbare cateringmaterialen voor crew en vrijwilligers.*
- *Aanbieden van gezonde voeding en drank (VIP, crew,...).*

## ACTIEPUNTEN

### OPTIMAAL GEBRUIK GLAS EN PORSELEIN

Glas en porselein zullen gebruikt worden in ruimtes zoals VIP-locaties, perszalen en organisatieruimtes.

### INZET HERBRUIKBARE BEKERS

Enkel herbruikbare bekertjes worden gebruikt in de fanzones, waarbij de cateringbedrijven verantwoordelijk zijn voor het beheer ervan.

### SAMENWERKING MET LOKALE HORECA

Het WK gravel werkt samen met lokale horeca voor VIP- en crew-lunchpakketten, wat de ecologische voetafdruk verkleint en duurzaamheid bevordert.

### GEZONDE ALTERNATIEVEN

De catering zal naast traditionele snacks ook vegetarische opties aanbieden. De gezonde cateringopties zullen gericht zijn op het aanbieden van voedzame en evenwichtige maaltijden.

### VOEDSELOVERSCHOTTEN

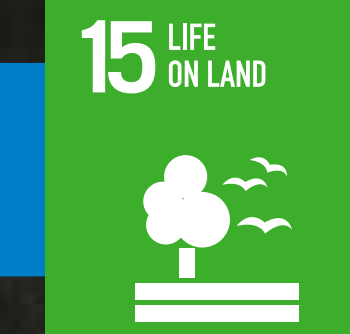
Nauwkeurige VIP-gasteninschatting, strikte deadlines en vergoedingen voor no-shows zullen de voedselverspilling helpen minimaliseren.

### HERBRUIKBAAR MATERIAAL VOOR DE CREW

Alle crewleden krijgen herbruikbare drinkflessen. Deze flessen kunnen gemakkelijk worden bijgevuld op het evenemententerrein dankzij watertappunten.

### GEBRUIK DUURZAME MATERIALEN CATERAAR

De cateraar die instaat voor de lunchpakketten van de crew zal gebruik maken van duurzame materialen (vermijden van plastic verpakkingen, plastic flessen, aluminiumfolie,...).



Bolero



2024 GRAVEL  
WORLD CHAMPIONSHIPS

FLANDERS - FORESTS OF BRABANT  
BELGIUM





# MATERIALEN

## AMBITIE

- *Digitale promotie.*
- *Gebruik van herbruikbare materialen en maximaal materialen recycleren.*

## ACTIEPUNTEN

### DIGITALE PROMOTIE

Er zal enkel digitale promotie plaatsvinden, met QR-codes voor informatie ter plekke. Elektronische versies worden aangemoedigd boven gedrukte materialen.

### HERBRUIKBARE SIGNALISATIE

Borden en bewegwijzering worden hergebruikt van eerdere evenementen om afval te verminderen. Verder worden signalisatiematerialen gestandaardiseerd om het hergebruik te bevorderen. LED-schermen vervangen traditionele borden voor duurzaamheid tijdens het WK gravel.

### DUURZAME KLEDIJ

De officiële winnaarstruien zullen van partner Santini zijn, bekend om kwaliteit en lokale productie. Crewkleding wordt zo ontworpen dat het herbruikbaar is bij toekomstige evenementen, met voorkeur voor eco-labels en circulair gebruik.

### RECYCLAGE RECLAMEBANNERS

Sterke focus op het hergebruik van materialen en het stimuleren van herbruikbare alternatieven om de ecologische voetafdruk te verkleinen.

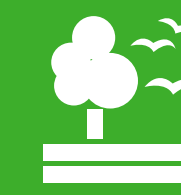
11 SUSTAINABLE CITIES AND COMMUNITIES



12 RESPONSIBLE CONSUMPTION AND PRODUCTION



15 LIFE ON LAND



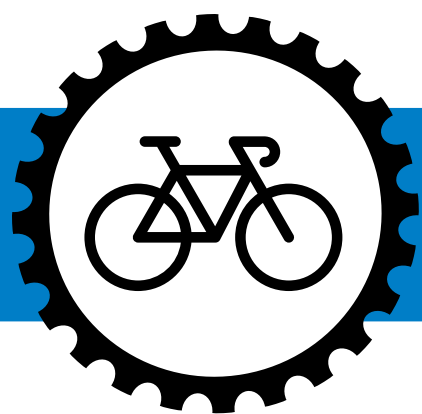
Bolero



2024 GRAVEL  
WORLD CHAMPIONSHIPS

FLANDERS - FORESTS OF BRABANT  
BELGIUM





# MOBILITEIT

## AMBITIE

- *STOP-principe promoten, met extra focus op fietsgebruik.*
- *Maximale inzet op openbaar vervoer.*

## ACTIEPUNTEN

### AANSTELLING GESPECIALISEERDE

### MOBILITEITSPARTNER

Het LOC werkt samen met mobiliteitspartner Scelta Mobility en focust op milieuvriendelijk transport. Er zal sterk worden ingezet op communicatie via de digitale kanalen omtrent de mobiliteitsregelingen.

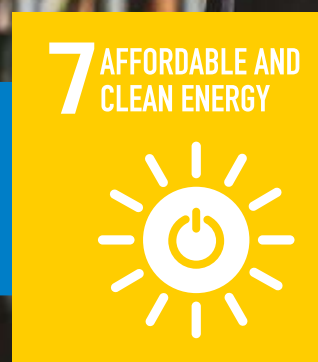
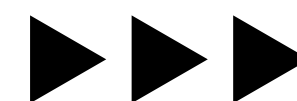
### ELEKTRISCHE / HYBRIDE WAGENS

Wagenpartner Skoda voorziet 6 elektrische wagens die zowel voor als tijdens het evenement zullen gebruikt worden door het LOC en UCI. Naast de inzet van deze wagens zal het LOC ook nog waar mogelijk elektrische gators voorzien

## STOP-PRINCIPE PROMOTEN

Het LOC en Scelta Mobility zullen het STOP-principe (stappen, trappen, openbaar vervoer, personenwagens) maximaal promoten. Er zal gevraagd worden om zoveel mogelijk te voet, met de fiets en het openbaar vervoer te komen naar het evenement en dit op een sturende manier in plaats van een volgende manier. De nadruk zal hierbij vooral op stappen en uiteraard trappen liggen met volgende actiepunten.

1. *Looproutes tussen hotspots (station, parking, fanzones, ...)*
2. *Fietsroutes in kaart brengen*
  - *'Fiets naar de koers'*
  - *Fietsroutes op maat naar WK-locaties*
  - *Kwalitatieve en goed bereikbare fietsenstallingen*
  - *Fietsaanbod uitbreiden - voor tijdens en na het evenement. Indien mogelijk in samenwerking met een fietsdeelsysteem actief in regio Halle en Leuven*



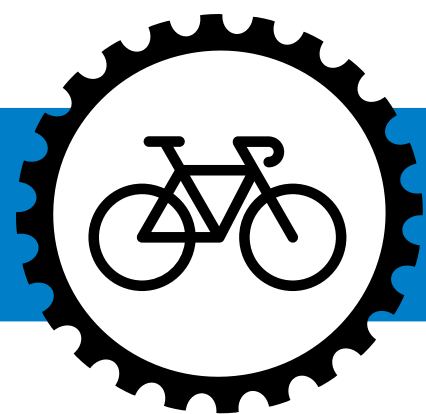
Bolero



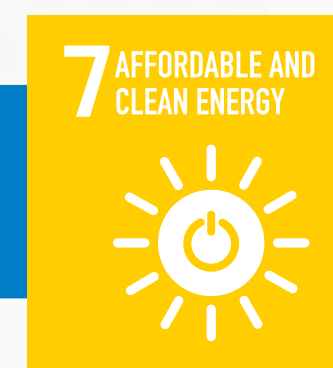
2024 GRAVEL  
WORLD CHAMPIONSHIPS

FLANDERS - FORESTS OF BRABANT  
BELGIUM





# MOBILITEIT



## TRANSPORT INTERNATIONALE DEELNEMERS

Het is essentieel om te streven naar de meest duurzame transportopties voor de deelnemers. Dit omvat het actief communiceren van alternatieve vervoersmiddelen om het nemen van het vliegtuig zoveel mogelijk te minimaliseren. Hiervoor werd voor de internationale deelnemers een 'travel guide' gemaakt met de beste en meest duurzame transportkeuzes.

## CAMPER VILLAGE

Tijdens het WK Gravel zal er een Camper Village aanwezig zijn voor zowel deelnemers als bezoekers. De locatie van het Camper Village wordt zorgvuldig gekozen, rekening houdend met de bereikbaarheid tot het wedstrijdterrein en andere belangrijke locaties.

## METEN VAN MOBILITEITSVERKEER

Om de mobiliteitsinspanningen van het WK Gravel te versterken, is het essentieel om het mobiliteitsverkeer rondom het evenement zorgvuldig te meten. Dit biedt niet alleen inzicht in de huidige situatie, maar stelt het LOC ook in staat doelgerichte maatregelen te treffen voor een meer duurzame mobiliteit.

## DUURZAAM TRANSPORT

### MATERIAAL DEELNEMERS

Het LOC zal een shuttleservice voor deelnemers die in Leuven verblijven organiseren. Deze shuttle zal deelnemers samen met hun fietsen van Leuven naar Halle vervoeren. Door deelnemers gezamenlijk te vervoeren, wordt het aantal auto's op de weg verminderd, wat leidt tot een aanzienlijke reductie van de CO<sub>2</sub>-uitstoot.



Bolero



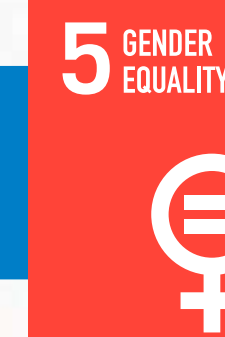
2024 GRAVEL  
WORLD CHAMPIONSHIPS

FLANDERS - FORESTS OF BRABANT  
BELGIUM





# TOEGANKELIJKHEID & INCLUSIVITEIT



## AMBITIE

- *De 2024 Gravel World Championships moeten toegankelijk zijn voor iedereen en iedereen moet zich er welkom voelen.*
- *Het evenement zal toegankelijk zijn voor mensen met een beperking.*

## ACTIEPUNTEN

### TOEGANKELIJKHEID PERSONEN MET EEN BEPERKING

Aangepaste zitplaatsen worden bij de start in Halle en de finish in Leuven aangeboden, inclusief extra parkeergelegenheid voor mensen met een mobiliteitsbeperking.

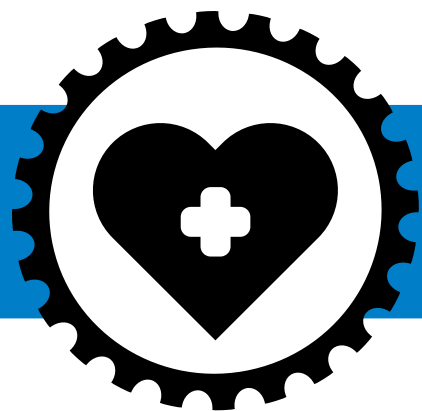
### SPORTIEVE GELIJKHEID

Gelijke media-aandacht voor mannen en vrouwen erkent alle deelnemers. Dit draagt bij aan een bredere acceptatie van vrouwelijke atleten en doorbreekt genderstereotypen, wat bijdraagt aan gendergelijkheid in de sport.

### UITPAS EN KOMPAS

In samenwerking met Halle (Kom!pas) en Leuven (UiTpas) zullen kansgroepen aan een gereduceerd tarief kunnen deelnemen aan de recreatieve tocht van het WK Gravel.





# GEZONDE LEVENSTIJL

3 GOOD HEALTH  
AND WELL-BEING



## AMBITIE

- *Promoten van beweging en een gezonde levensstijl*
- *Wielrennen en fietsen promoten bij kinderen / jeugd*

## ACTIEPUNTEN

### PROMOTEN BEWEGING EN GEZONDE LEVENSTIJL

Het WK Gravel bevordert fietsen en gravelen, stimuleert een actieve levensstijl en mobiliteit door een recreatieve cyclo te organiseren en het gebruik van gezonde voedingsopties te promoten. Het fungeert als een platform voor een gezonde levensstijl naast een sportevenement.

### ROOKVRIJ EVENEMENT

Het WK Gravel wordt volledig rookvrij, met een verbod op tabaksrook op het terrein. Het WK Gravel zal trachten een volledig rookvrij evenement zijn, waarbij alle vormen van tabaksrook verboden zijn op het terrein.

### JEUGD

Dit evenement biedt een gelegenheid voor de schoolgemeenschap om samen te komen en te profiteren van een actieve levensstijl. Op de vrijdag voorafgaand aan het kampioenschap worden leerlingen uit verschillende scholen aangemoedigd om de laatste kilometers van het WK-parcours te fietsen. Deze fietsdag benadrukt nogmaals het belang van regelmatige lichaamsbeweging en een actieve levensstijl.



Bolero



2024 GRAVEL  
WORLD CHAMPIONSHIPS

FLANDERS - FORESTS OF BRABANT  
BELGIUM







# VEILIGHEID

## AMBITIE

- *Veiligheid is een absolute prioriteit binnen het kader van het WK Gravel 2024. Het moet een absoluut veilig event worden zowel voor atleten, fans, pers, genodigden en medewerkers.*

## ACTIEPUNTEN

### VEILIGHEID OP HET EVENEMENT

ToB-Seen zal tijdens het evenement de veiligheid handhaven en snel ingrijpen bij noodsituaties. Het Rode Kruis biedt medische hulp met vaste hulpposten.

### VEILIGHEID OP HET PARCOURS

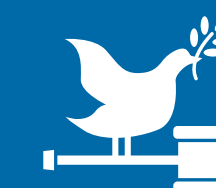
Het LOC zal samenwerken met Safe Cycling voor uitgebreide inspecties en voldoende veiligheid tijdens de wedstrijd. Medische hulpverleners staan klaar voor snelle reactie op noodsituaties langs het parcours.



3 GOOD HEALTH AND WELL-BEING



16 PEACE, JUSTICE AND STRONG INSTITUTIONS



Bolero



2024 GRAVEL  
WORLD CHAMPIONSHIPS

FLANDERS - FORESTS OF BRABANT  
BELGIUM



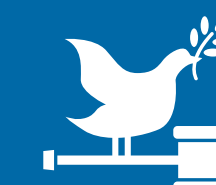


# FAIR PLAY

3 GOOD HEALTH AND WELL-BEING



16 PEACE, JUSTICE AND STRONG INSTITUTIONS



## AMBITIE

- *De nodige maatregelen treffen zodat het event op sportief vlak correct kan verlopen.*

## ACTIEPUNTEN

### DOPING TEGENGAAN

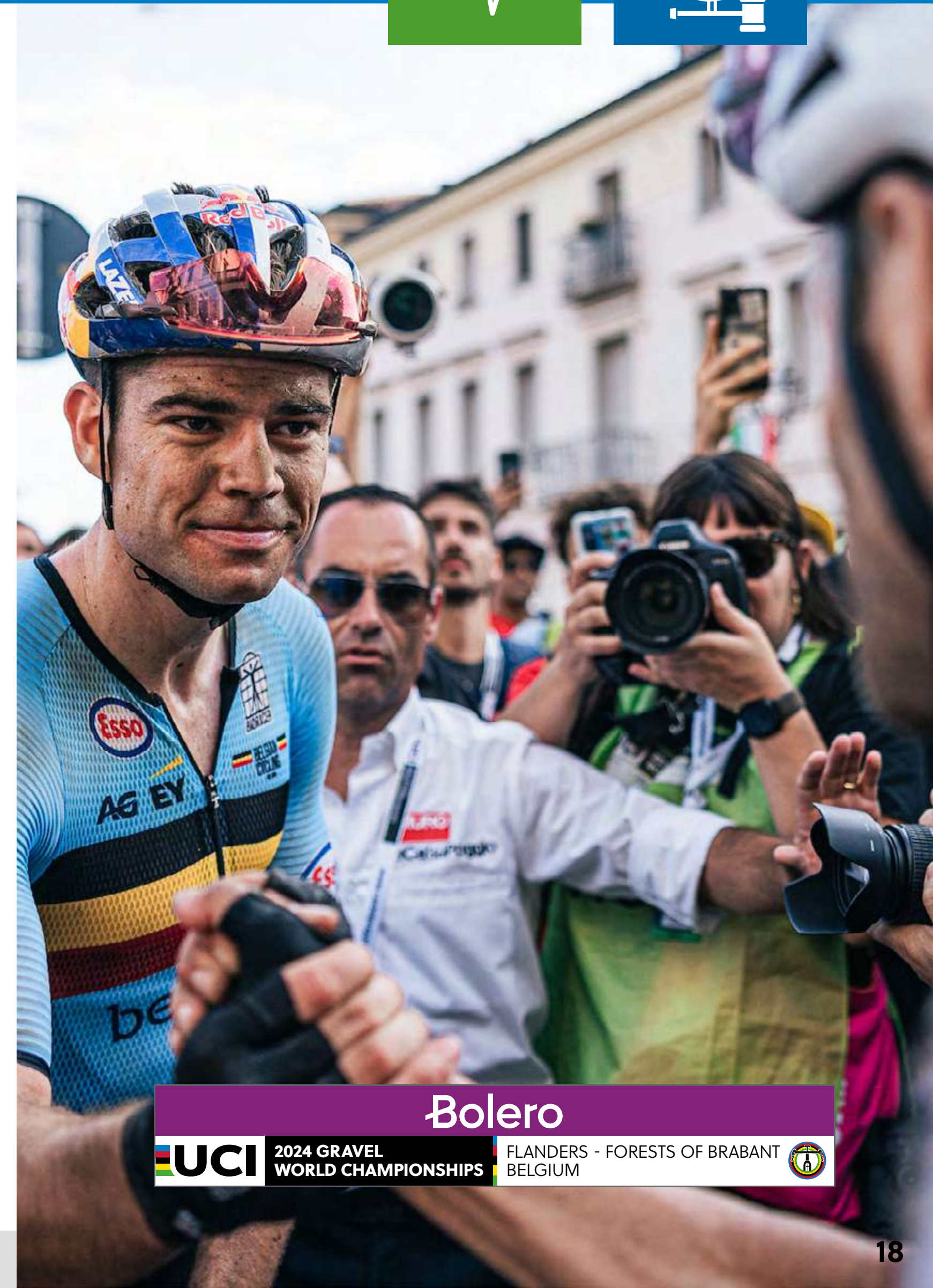
Het LOC zal de nodige inspanningen leveren om samen met UCI mogelijks dopinggebruik op te sporen. Hiervoor zullen chaperons voorzien worden, lokalen ter beschikking gesteld worden voor dopingcontrole en alle andere nodige benodigdheden voorzien worden.

### AANWEZIGHEID JURY

UCI voorziet de aanwezigheid van de nodige professionele juryleden. Deze jury zet maximaal in op een correct verloop van het WK Gravel 2024, inclusief (mechanische) doping / fraude. Hiernaast wordt het zero-tolerancebeleid op het gebied van het voorkomen van ongewenst gedrag, geweld en ontmoediging van onsportief gedrag nauw opgevolgd.

## HOFFELIJKHEID

In het kader van het WK Gravel zal het LOC een speciale nadruk leggen op het bevorderen van hoffelijkheid en vriendelijkheid onder alle deelnemers en supporters, en andere recreanten langsheen het parcours. Het is van essentieel belang dat iedereen die betrokken is bij het evenement, zowel op de weg als langs de zijlijn, respect toont voor elkaar en voor de omgeving.



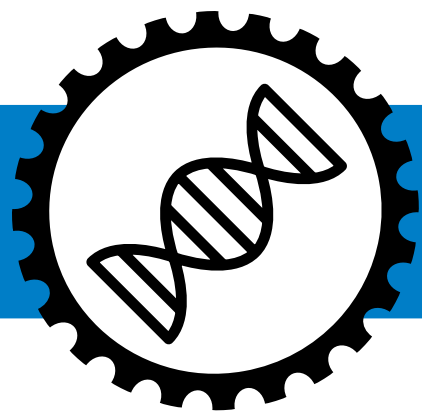
Bolero



2024 GRAVEL  
WORLD CHAMPIONSHIPS

FLANDERS - FORESTS OF BRABANT  
BELGIUM





# LEGACY

9 INDUSTRY, INNOVATION AND INFRASTRUCTURE



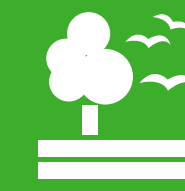
11 SUSTAINABLE CITIES AND COMMUNITIES



13 CLIMATE ACTION



15 LIFE ON LAND



## AMBITIE

- *Het WK Gravel streeft naar een blijvende positieve impact op de gemeenschap en de omgeving, ver voorbij het evenement zelf.*

## ACTIEPUNTEN

### AANPAKKEN KNELPUNTEN OP PARCOURS

Het engagement werd uitgesproken om in het kader van het WK een landbouwweg in Bierbeek die er vaak slecht bij ligt, duurzaam aan te pakken. Dit zou een oplossing betekenen voor de staat ervan bij nat weer, en voor alle fietsers en andere recreanten voor, tijdens en ook na dit event.

### ONTHARDING

Agentschap Natuur & Bos heeft zich geëngageerd om 4,2 km versleten asfaltverharding te vervangen door gravel (porfiersplit). Een gedeelte op grondgebied Oud-Heverlee met de Weertse Dreef, en een gedeelte op grondgebied Halle (Veertienbunders en Dreef op Eigenbrakel). Zowel Oud-Heverlee als Halle werken ook mee aan deze projecten.

### CO2-UITSTOOT

Er zal een duurzaamheidspartner instaan voor het berekenen van de CO2-voetafdruk van het WK Gravel/ 2024 Bolero UCI Gravel World Championships. Het LOC zal hen hiervoor de nodige informatie bezorgen, verzameld bij de verschillende actoren (leveranciers, gaststeden, federaties, partners,...).



Bolero

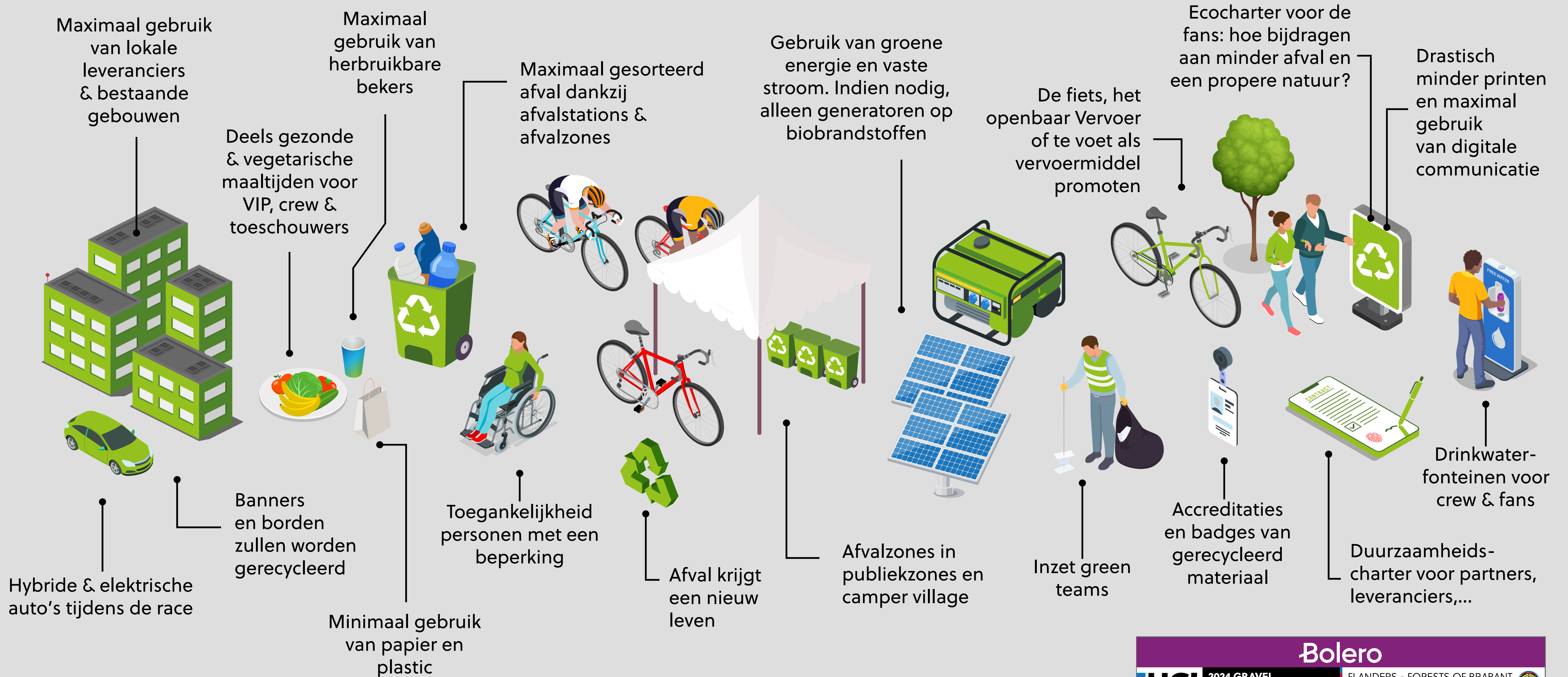


2024 GRAVEL  
WORLD CHAMPIONSHIPS

FLANDERS - FORESTS OF BRABANT  
BELGIUM



# DUURZAAMHEIDSVISUAL



# DANKWOORD

Graag willen wij alvast iedereen bedanken die de 2024 Bolero UCI Gravel World Championships 2024 mee duurzaam zal maken. Wij willen hen bedanken voor hun tijd, inzet, middelen en diensten. Zonder al deze ondersteuning van organisaties en partners zou de kans op slagen in onze duurzaamheidsuitdaging nihil zijn.

Grote dank daarom aan alle betrokken partijen!



Bolero

UCI

2024 GRAVEL  
WORLD CHAMPIONSHIPS

FLANDERS - FORESTS OF BRABANT  
BELGIUM



# Bolero



2024 GRAVEL  
WORLD CHAMPIONSHIPS

FLANDERS - FORESTS OF BRABANT  
BELGIUM



TITLE PARTNER

Bolero

MAIN PARTNERS

superior.



SKODA

OFFICIAL PARTNERS

SHIMANO



K'ARCHER



PROJOB  
PROFESSIONAL WORKWEAR

cheops

INSTITUTIONAL PARTNERS



MEDIA PARTNERS



sporza.



VIVACITE

OFFICIAL SUPPLIERS



Coca-Cola



Powerbar  
Evolving mindsets